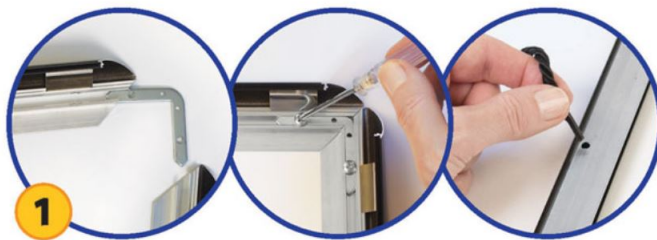


INSTRUCTIONS



1

Assemble the frame

Open the flaps on each rail to be able to insert the corner angle and join all sides. Insert the string through the corresponding holes on the back of each side of the frame. Use the long string for a horizontal, and the short string for a vertical, image.

Montez le cadre

Ouvrez les rabats de chaque rail pour pouvoir insérer l'angle de coin et joindre tous les côtés. Insérez la ficelle à travers les perforations correspondantes de chaque côté du cadre vers le dos. Utilisez la ficelle longue pour une image horizontale et la plus courte pour une image verticale.



2

Place the content

Place all 4 plastic boards tightly next to each other and use the tape to join the boards on both sides. Then, place the backing board into the frame and place your puzzle on the board, covering it with the clear sheet and carefully remove the protective film from the sheet.

Placez le contenu

Placez les 4 panneaux en plastique les uns à côté des autres et utilisez le ruban adhésif pour les coller des deux côtés. Ensuite, placez le panneau dans le cadre et placez votre puzzle sur le panneau, en le recouvrant de la feuille transparente. Retirez délicatement le film de protection de la feuille.



3

Snap it!

You're almost done!
Close all four flaps and you're ready to hang your puzzle project!!

Fermez-le!

Vous avez presque fini! Fermez les quatre volets et vous êtes prêt pour suspendre votre puzzle!